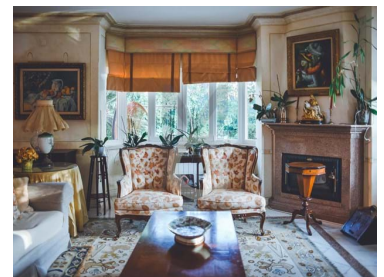




Cascais e Estoril - Moradia



4	5	300	1200	Garagem	Piscina	N/A
Quartos	Casas de banho	Área (m ²)	Área terreno (m ²)			(EUR €)

Moradia de estilo clássico, localizada na Quinta da Marinha Sul, implantada num lote de 1.200m², com muita privacidade e uma excelente exposição solar.

Distribui 300m² por 2 pisos na casa principal e 200m² em anexos, arrumos e cave.

O piso térreo circunda um jardim interior, conferindo maior beleza e iluminação à casa. A sala de estar, jantar e cozinha têm também acesso directo ao jardim exterior. Todos os 4 quartos são em suite e ainda conta com um escritório.

No exterior, grande zona ajardinada, piscina, churrasqueira, sala de jogos e zona de estacionamento.

T +351 912373588 ² · E geral@miriamguerreiro.com
AMI 17356

¹ (Chamada para rede fixa nacional) | ² (Chamada para rede móvel nacional)



Características da Propriedade

- Aquecimento
- Proximidade: Serra, Praia, Campo golfe
- Terraço
- Ano construção: 1995
- Lavandaria
- Cave
- Vista: Vista jardim
- Estores eléctricos
- Orientação solar: Norte, Sul, Este, Oeste
- Piscina
- Jardim
- Garagem
- Pisos: 2
- Com estacionamento
- Arrecadação
- Vidros duplos
- Certificação energética: D
- Varanda

T +351 912373588 ² · E geral@miriamguerreiro.com
AMI 17356

¹ (Chamada para rede fixa nacional) | ² (Chamada para rede móvel nacional)